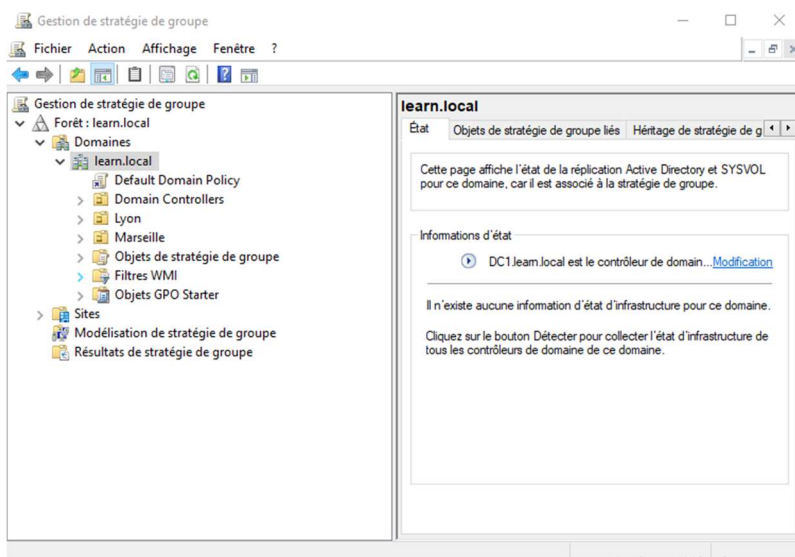


Procédure mappage lecteur réseau via GPO sur AD

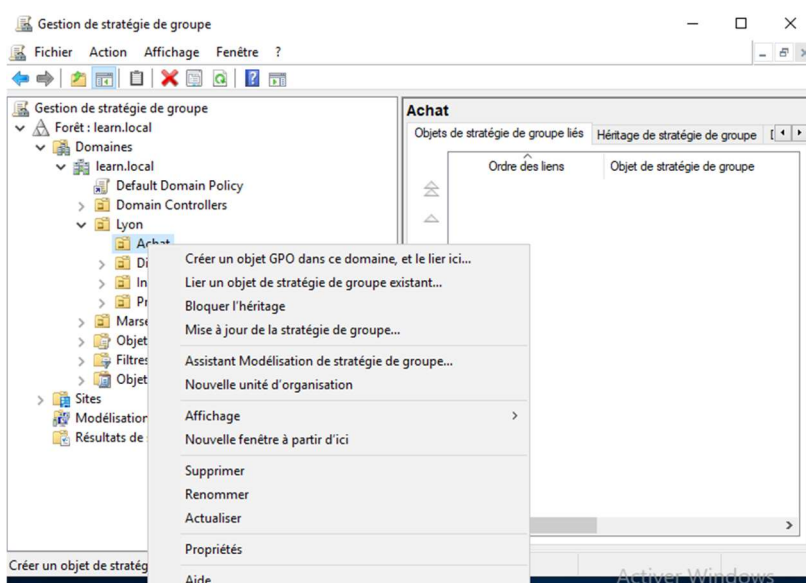
Étape 1 :

Se connecter sur l'AD, ouvrir Gestion de stratégie de groupe.



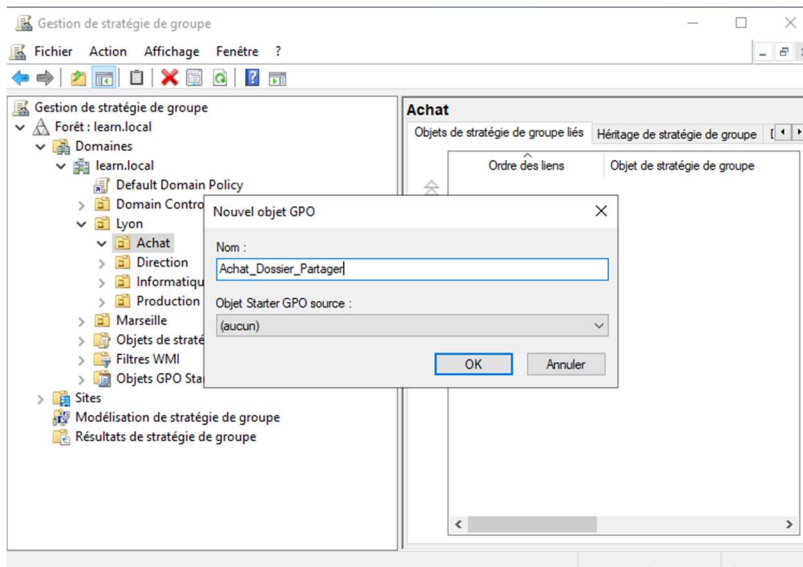
Étape 2 :

Clique droit sur l'UO de son choix, puis créer un objet GPO.



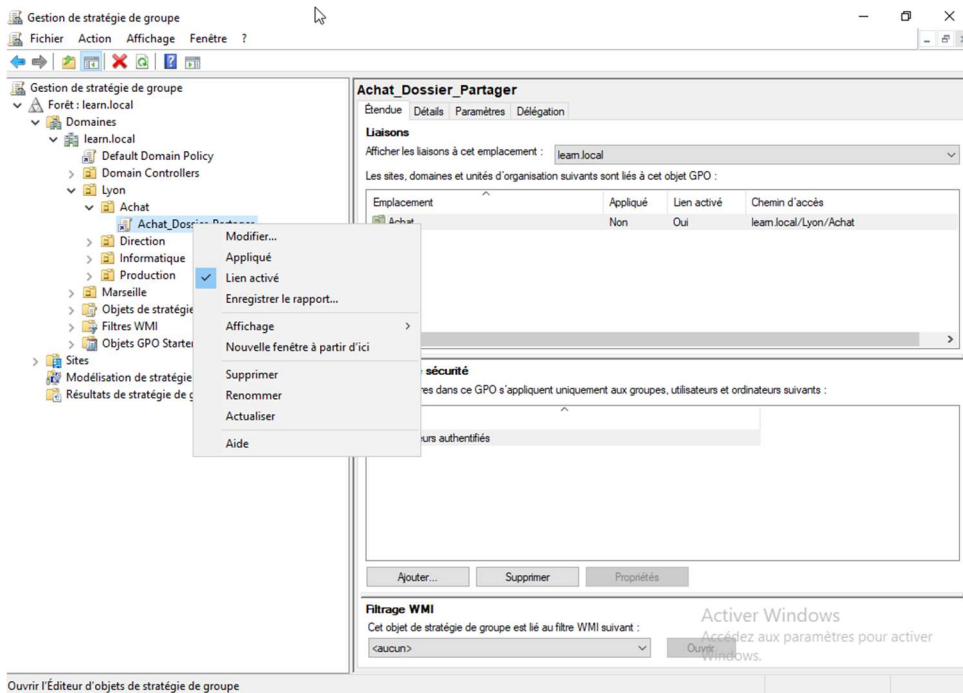
Étape 3 :

Donner un nom.



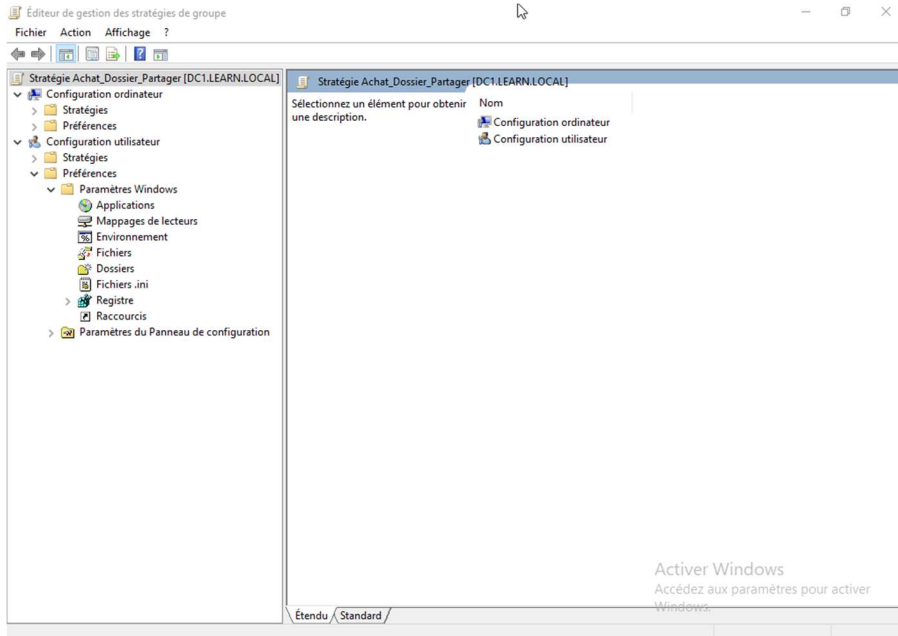
Étape 4 :

Une fois l'étape précédente réalisé, clique droit puis modifier.



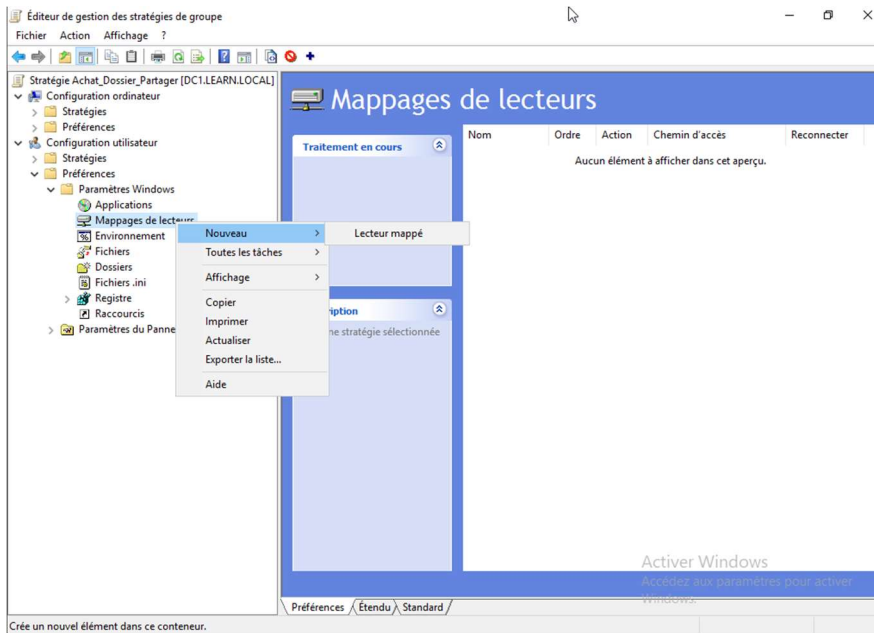
Étape 5 :

Sur l'éditeur de gestion de stratégie de groupe, aller dans configuration utilisateur, paramètre Windows puis mappages de lecteurs.



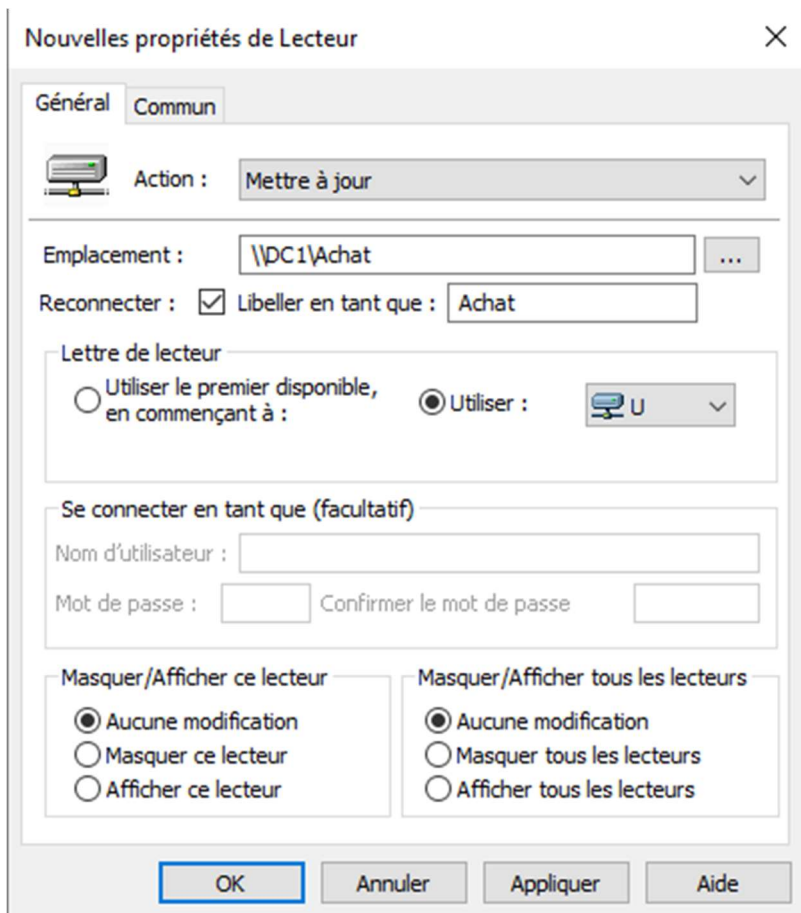
Étape 6 :

Clique droit puis nouveau et lecteur mappé.



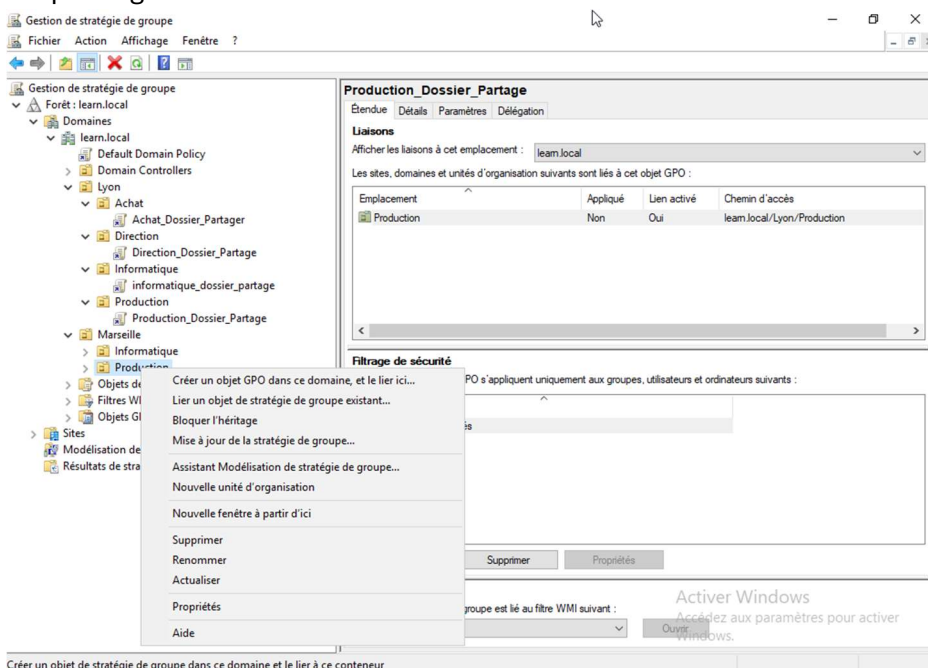
Étape 7 :

Sur cette fenêtre on choisit les actions que l'on souhaite.



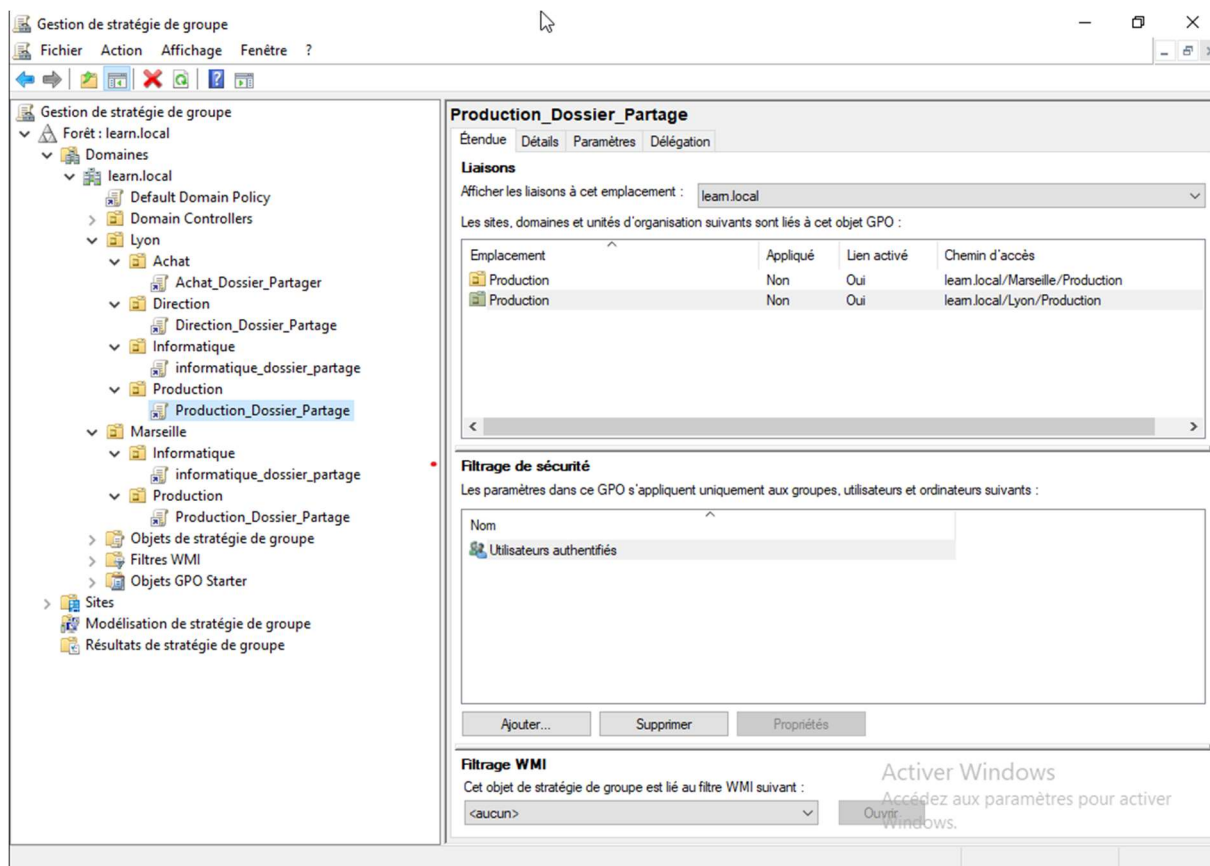
Étape 8 :

On peut également lier un GPO avec une autre UO au lien d'en recréer une.



Vérification

On voit que chaque dossier partagé à sa propre GPO.



Maintenant je me connecter à un PC Client sur un compte direction et production par exemple. Afin de vérifier que mon lecteur réseau monte bien avec la lettre U et son propre dossier.

